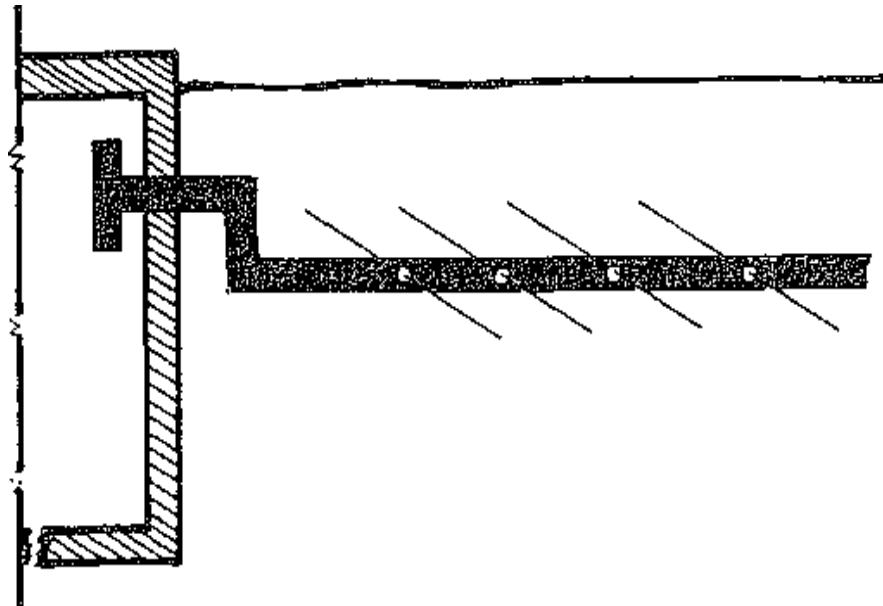


INFILTRACIÓN DE AGUAS NEGRAS - APLICACIÓN

CUBA

05.05.88



OBJETIVO

Presentar una serie de técnicas para la descarga sub-superficial de aguas de drenaje de pequeños pozos sépticos, tanto a nivel individual como de pequeñas comunidades, escuelas, etc.

PRINCIPIO

Una tubería a junta perdida o perforada recorre dentro de una zanja una distancia dada a partir del pozo séptico. La zanja, llena de material permeable tiene un tamaño definido por su ancho, la magnitud de la descarga y la capacidad de infiltración del suelo.

CAPACIDAD

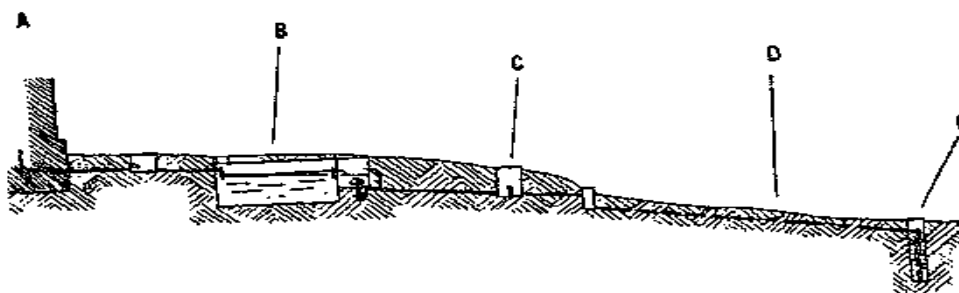
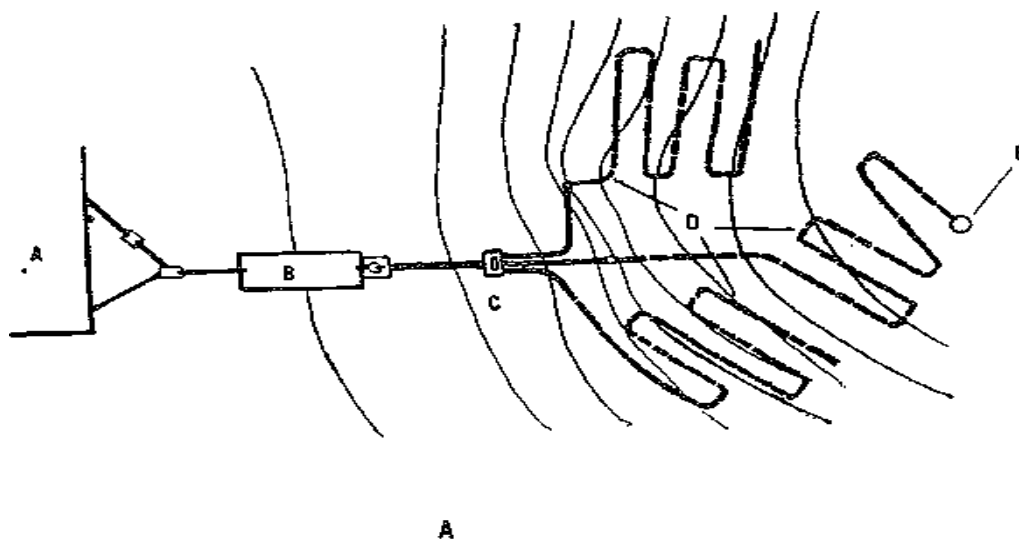
Se requieren entre 2 y 20 mts de zanja por persona.

VENTAJAS

Todo el problema de descarga de excretas se maneja a nivel subterráneo. La contaminación superficial es mínima. Como sistema no contaminante, en términos externos, es económico.

DESVENTAJAS

El área libre requerida limita su uso a viviendas individuales y a comunidades. Se contamina, claro está, la capa freática superior. En suelos de baja infiltración, se requiere un área grande y costosa de zanja y tuberías.



- A. Viviendas
- B. Tanque séptico
- C. Tanque de distribución
- D. Tubería de infiltración
- E. Pozo absorbente

CONTACTOS

CUBA

Dirección Nacional de Higiene – Ministerio de Salud Pública
La Habana - Cuba